



Werkgroep
De Slobkousjes
natuurpunt 

SLOBKOUSNIEUWS 33 jrg4

Op woensdag 10 september sloten we het plantenseizoen af met een wandeling langs het kanaal van Beverloo.

Luc, Pierre, Ine, Nicole, Vivianne, Rudy, Rutger en ikzelf waren van de partij.

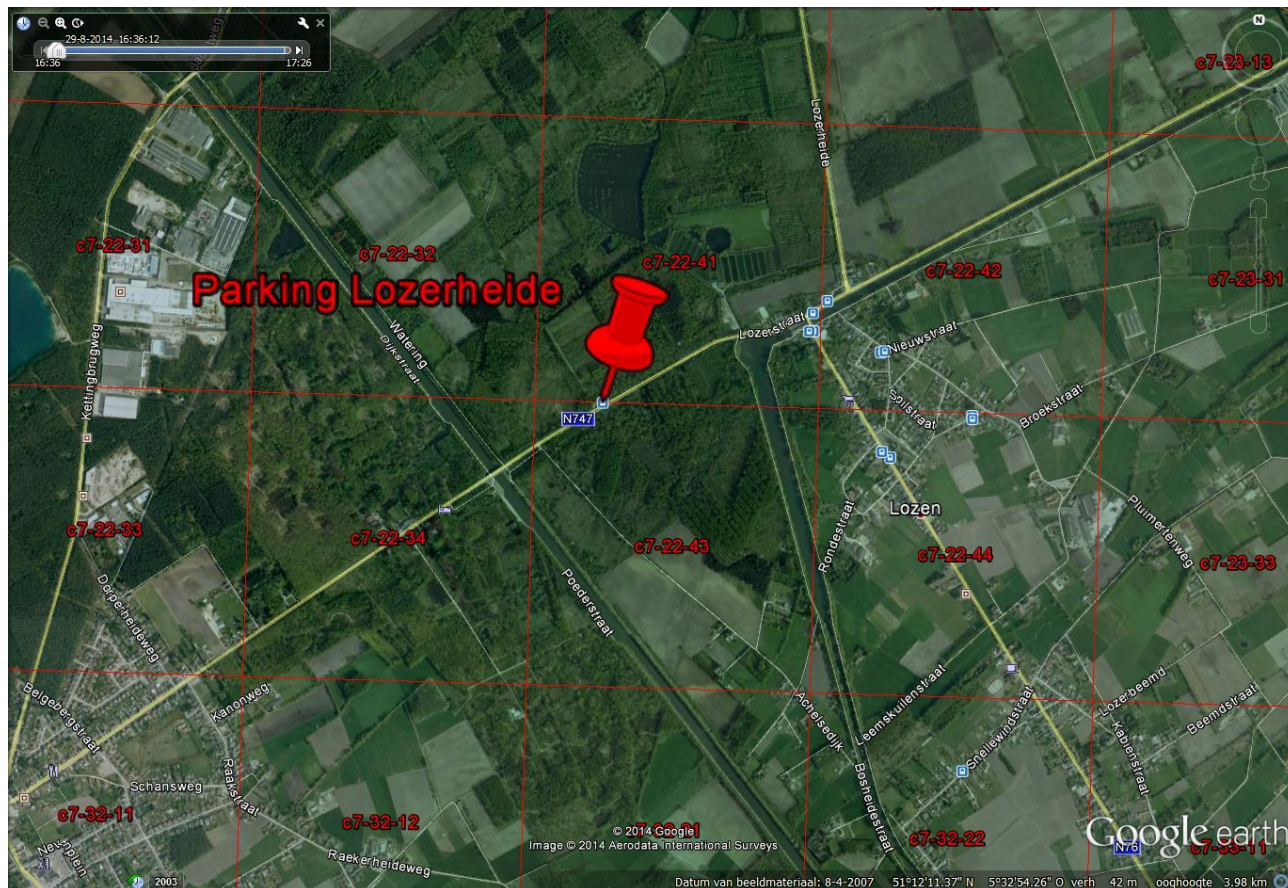
Plaats van afspraak was de brug van Stevensvennen. De oorspronkelijke bedoeling was richting Balen te trekken maar Rutger kon ons overtuigen om de andere kant op te gaan en dat hebben we ons zeker niet beklaagd.

Waar het eerst eerder klassiek terrein betrof met weliswaar een reeks leuke plantjes kwamen we uiteindelijk bij enkele gestorte hopen uit die je rustig een plantenwalhalla kon noemen. Dan ging het heel snel en de teller van de waarnemingen bleef pas staan bij 140!

Groeten Jan

Na een weekje rust slaan we nu definitief de bladzijde van de planten om en speuren we naar paddenstoelen. Volgende **dinsdag 22 09** zoeken we ze in Lozen.

We komen samen om **9:00 uur** op de parking aan de Lozerstraat (N747) die toegang geeft tot het domein Lozerheide.



Volgende **woensdag 24 09** hernemen de determinatieavonden in de milieuklas in Peer.

De milieuklas ligt achteraan de kringloopwinkel Esmeralda langs de Steenweg Wijchmaal in Peer (kort bij de afslag op de Peerderbaan).

We starten om **19:00 uur**.

Breng gerust zelf wat paddenstoelen mee.

LEUKE PLAATJES



Een boerenwormkruid van 2 meter kan je moeilijk gewoon noemen!

Onder de bino:



zuidafrikaanse gierst



straatliefdegras

We zagen:

Akkerdistel	Gewone hoornbloem	Moerasrolklaver	Waterpeper
Amerikaanse kruidkern	Gewone hoornbloem	Paardenbloem	Waterpostelein
Amerikaanse vogelkers	Gewone melkdistel	Paarse dovenetel	Waterzuring
Beklierde duizendknoop	Gewone melkdistel	Peen	Wilg spec
Berenklauw spec	Gewone raket	Perzikkruid	Witte honingklaver
Bijvoet	Gewoon biggenkruid	Pijpenstrootje	Witte klaver
Bitterzoet	Gewoon langbaardgras	Pitrus	Wolfspoot
Blauw glidkruid	Gewoon struisgras	Pluimzegge	Zachte ooievaarsbek
Boerenwormkruid	Glanshaver	Reukeloze kamille	Zandblauwtje
Bont kroonkruid	Groene amarant	Ridderzuring	Zandzegge
Bonte gele dovenetel	Grote weegbree	Riet	Zegekruid
Bonte wikke + Zachte wikke	Grove den	Ringelwikke	Zomereik
Brede stekelvaren	Haagwinde	Ringelwikke	Zuid-Afrikaanse gierst
Brede wespenorchis	Harig knopkruid	Roberts-kruid	Zwaluwtong
Brem	Harig vingergras	Rode klaver	Zwart tandzaad
Buntgras	Hazenpootje	Rode schijnspurrie	Zwarte els
Canadese fijnstraal	Heermoes	Ruwe berk	Zwarte els
Canadese kornoelje s.l.	Heggendoornzaad	Schaduwgras	Zwarte nachtschade
Draadgierst	Herderstasje	Schapenzuring	Zwarte populier
Duinriet	Hoge fijnstraal	Schapenzuring	
Duizendblad spec	Hop	Scherpe boterbloem	
Duizendblad spec	Hopklaver	Sint-Janskruid	
Duizendknoop spec	IJle zegge	Smalle weegbree	
Dwergkroos	IJzerhard	Sporkehout	
Dwergviltkruid	Kaal knopkruid	Stinkende gouwe	
Engels raaigras	Klein kroos	Stippelganzenvoet	
Es	Klein kruiskruid	Straatgras	
Fijn schapengras	Klein liefdegras	Straatliefdegras	
Geelrode naalbaar	Klein streepzaad	Struikhei	
Gekroesde melkdistel	Knopherik	Teunisbloem spec	
Gelderse roos	Koninginnekruid	Tuinjudaspenning	
Gele ganzenbloem	Koningsvaren	Valse voszegge	
Gele lis	Korrelganzenvoet	Veelwortelig kroos	
Geoord helmkruid	Kransnaalbaar s.s.	Veldzuring	
Gestreepte witbol	Kruipende boterbloem	Vijfvingerkruid	
Getand vlotgras	Kruiskruid spec	Viltige basterdwederik	
Gewone braam	Mannetjesvaren	Vingerhoedskruid spec	
Gewone engelwortel	Middelste ganzerik	Vlasbekje	
Gewone esdoorn	Moerasandoorn	Vogelmuur	
Gewone hennepnetel	Moerasdroogbloem	Watermuur	

WETENSWAARD

Van Nicole ontving ik volgende mail:

Hallo

Hieronder de link voor de Paddenstoelencursus georganiseerd door Mycolim, een **aanrader** voor geïnteresseerde Slobkousjes. Je krijgt heel veel waar voor je geld.

<http://www.limburgsenatuurgidsen.be/cursussen/specialisatie/>

Jan misschien iets om binnenkort in de Nieuwsbrief te zetten ?

Er worden dit jaar ook twee determinatieavonden gegeven in het Nieuwe Groene Huis (PNC) op woensdagavond 1/10 en 15/10.

Het lijkt me een goed idee om daaraan deel te nemen met de Slobkousjes. En dan weer zo'n gezellige carpool inrichten ?

Wat vinden jullie daarvan ?

Nicole

We vinden dat een heel goed idee Nicole. Hierna daarom al meer info over deze cursus. Wie wil inschrijven kan dat doen via de link hierboven.

Paddenstoelencursus voor beginners 2014 excursies:

Zondag 21 sep: Vijverstraat, Zolder - afspraakplaats: Kerk Bolderberg om 9.00u. Gids: Richard Pawlowski of Domein Hengelhof, Houthalen - afspraakplaats: Parking Engelhof (Hengelhof) tgo.Congresgebouw om 9.00u. Gids: Jan Cornelis

Zondag 28 sep: Gerhagen Tessenderlo – afspraakplaats Bosmuseum Gerhagen (parkeren op de grote Parking en wandelen naar het Bosmuseum) – Gids: Marc Meert

Vervolg op de cursus

Maar hier houdt de cursus niet op. Wie de cursus volgt of ooit gevolgd heeft kan verder terecht bij de andere activiteiten. In september en oktober worden er door Mycolim meerdere paddenstoelenwandelingen voor een breder publiek georganiseerd. En terug van weggeweest: er worden opnieuw enkele determinatieavonden georganiseerd. Meer info wordt later bekend gemaakt

zaterdag 27/9 Caetswijers, Diepenbeek 9.30u. Plein voor Lagere school tegenover Lutselusplein, Diepenbeek Jean Vangrinsven
(011/272853)

woensdag 1/10 Determinatieavond 19.30u-22.00u. PNC Craenevenne 86, Bokrijk-Genk Mycolim
Zondag 5/10 Excursie Teut, Zonhoven 9.30u Hengelbroekstraat, Zonhoven Gut Tilkin
(011/725924)

Zondag 12/10 Excursie Nieuwenhoven, Sint-Truiden 9.30u. Parking Nieuwenhoven Ronny Boeykens
(0477/395457)

Woensdag 15/10 Determinatieavond 19.30u.-22.00u. PNC Craenevenne Bokrijk Mycolim

Zondag 26/10 Excursie Houthalen Terril 9.30u. nog te bepalen Jan Cornelis

Dankzij het noeste werk van Pieter Cox kunnen we nu ook beschikken over een gloednieuwe website!

Ga zeker eens kijken op

<http://natuurpunt-noordlimburg.be/Slobkousjes.html>

Via het menu links boven kom je bij ons programma en alle nieuwsbrieven.

Hij is echt gloednieuw. Dus zie je nog wat foutjes of heb je voorstellen om verder te verbeteren laat het dan zeker horen.

Vergeet ook niet in je browser de oude link (http://www.natuurpunt-noordlimburg.be/planten_slobkousen.html) te vervangen. Hij brengt je nergens meer!

Hou je ook niet in om eens naar de pagina's van de andere werkgroepen te gaan kijken.